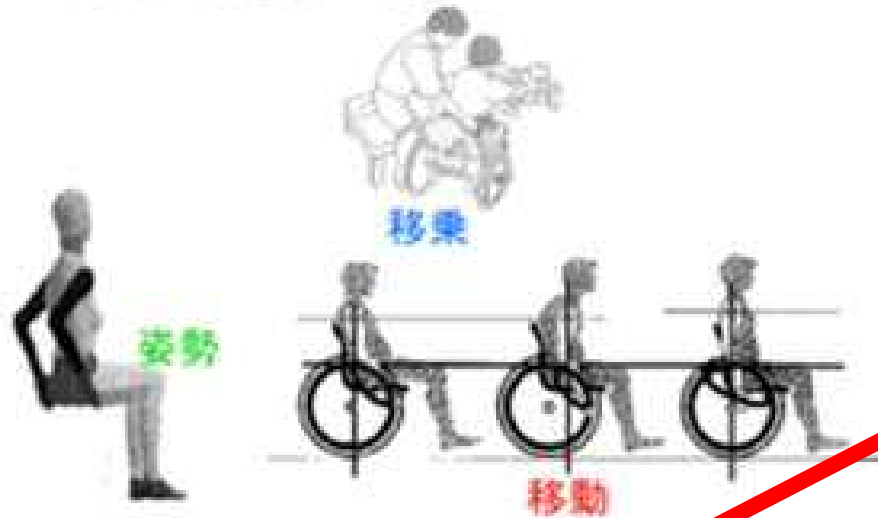


手動車椅子の機能



移乗

車椅子生活では、移乗が生活のさまざまな場面を結び付けていく大切なであり、車椅子を使用する上での第1技能である。
 移乗には、ユーザの能力により「立位移乗」「座位移乗」「押し上げ移乗」がある。

立位移乗

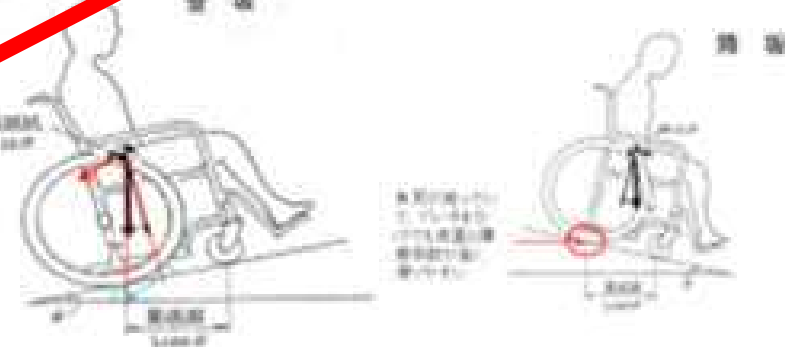


滑り座り



①バックサポートの傾斜が鋭い場合、圧縮荷重が足裏にあることになりやすくなる
 ②高さが高いほど足裏が圧迫されている場合は荷重が軽減される
 ③バックサポートの高さを調節できている場合は滑り座り
 ④座面よりシートの高さが高い場合、圧縮荷重の痛みから逃れるために脚が出る
 ⑤足裏から荷重が軽減できている場合、④と⑤の痛みから逃れるために脚を出さずとする

畳板・脚板



走行負荷: 足板傾斜が鋭く重心位置により転倒の恐れ

押付し方: 後輪分前重量減少でクッション低下

メンテナンス基礎知識と 車椅子整備概論

ブランジャおよびバルブ構造



直式バルブ (標準品)



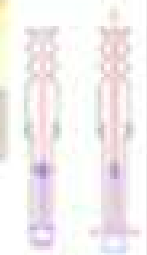
直式バルブ (スーパーバルブ)



直式バルブ



直式バルブ (スーパーバルブ)



⑤車輪整備時の注意点

チューブ交換 (組付け) 1/2



車椅子整備として、行ってはいけないこと

- ①異音対策として、異音割の整備を行ってはいけない
 - 異音の原因は、異音割では解決できない
 - 異音による異音は、異音割が乾燥すると異音が高頻
 - 異音による異音は、異音割が乾燥すると異音が高頻
- ②動きの悪さ対策に、異音割の整備を行ってはいけない
 - 動きの悪さの原因は、異音割の整備では解決できない
 - ズレによる動き不良は、ズレを戻さないで解決されない
 - 異音による動き不良は、部品交換しないと解決されない
 - 過剰トルクによる動き不良は、適正トルクにしなければ解決されない
- ③ベアリング部品に、異音割の整備を行ってはいけない
 - ベアリング内のグリスは、異音割の整備で流れ落ち、乾燥すると金属の球体が割れて、さらに動きが悪くなる
 - ベアリングのグリスアップは、部品交換までの一時しのぎでしかない

